



# FENIX I

Robert Platje, Mei architects and planners | 23.10.2018

# Mei architects and planners



# Mei architects and planners





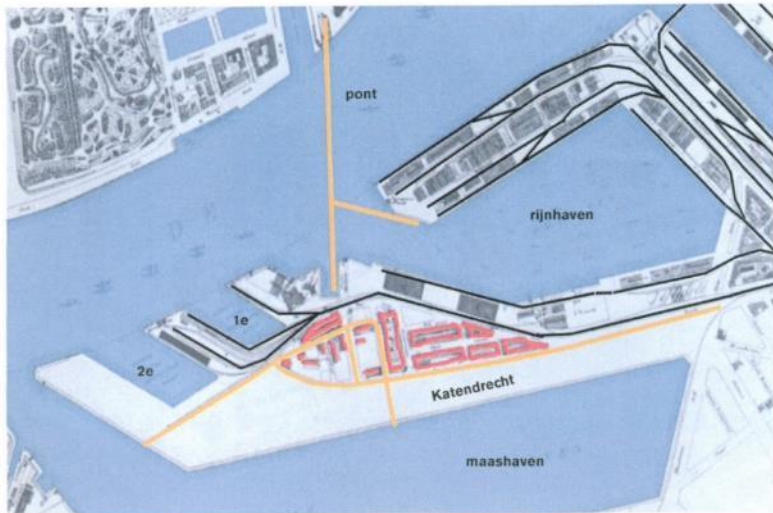
historische ontwikkeling oud Katendrecht

1881



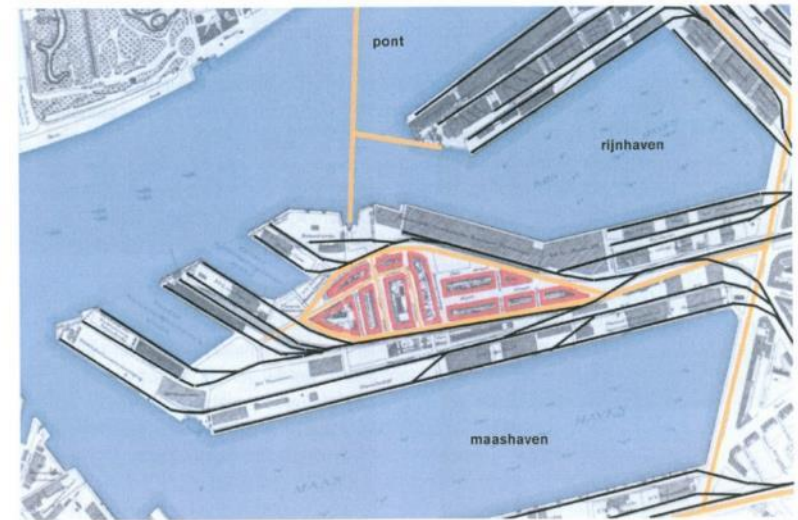
historische ontwikkeling oud Katendrecht

1896



historische ontwikkeling oud Katendrecht

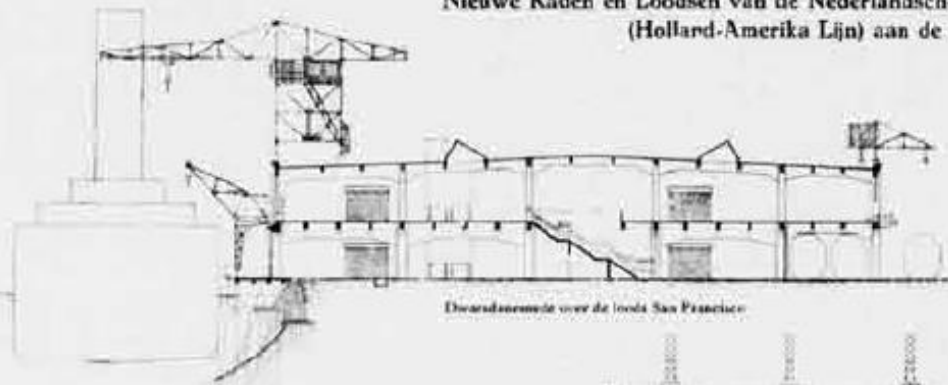
1903



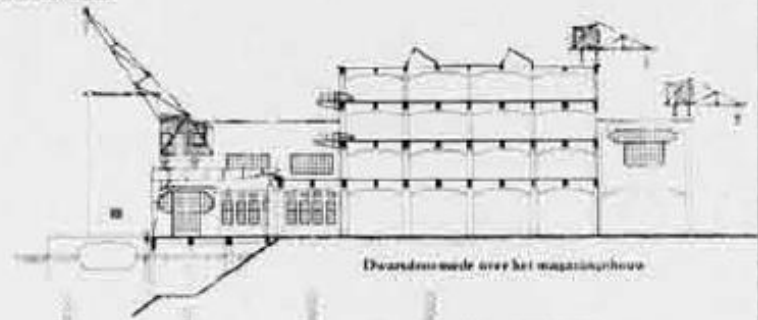
historische ontwikkeling oud Katendrecht

1924

Nieuwe Kaden en Loodsen van de Nederlandsch-Amerikaansche Stoomvaart-Maatschappij  
(Holland-Amerika Lijn) aan de Rijnhaven te Rotterdam



Dwarsdoorsnede over de loods San Francisco



Dwarsdoorsnede over het magazijngebouw



Loods Cuba-Mexico

Loods San Francisco  
AANZICHT WATERZIJDE

Magazijngebouw



VERDERING

STRAATZIJDE

Overbouw



WATERZIJDE

BIGANE GROND

Schaal 1:1000

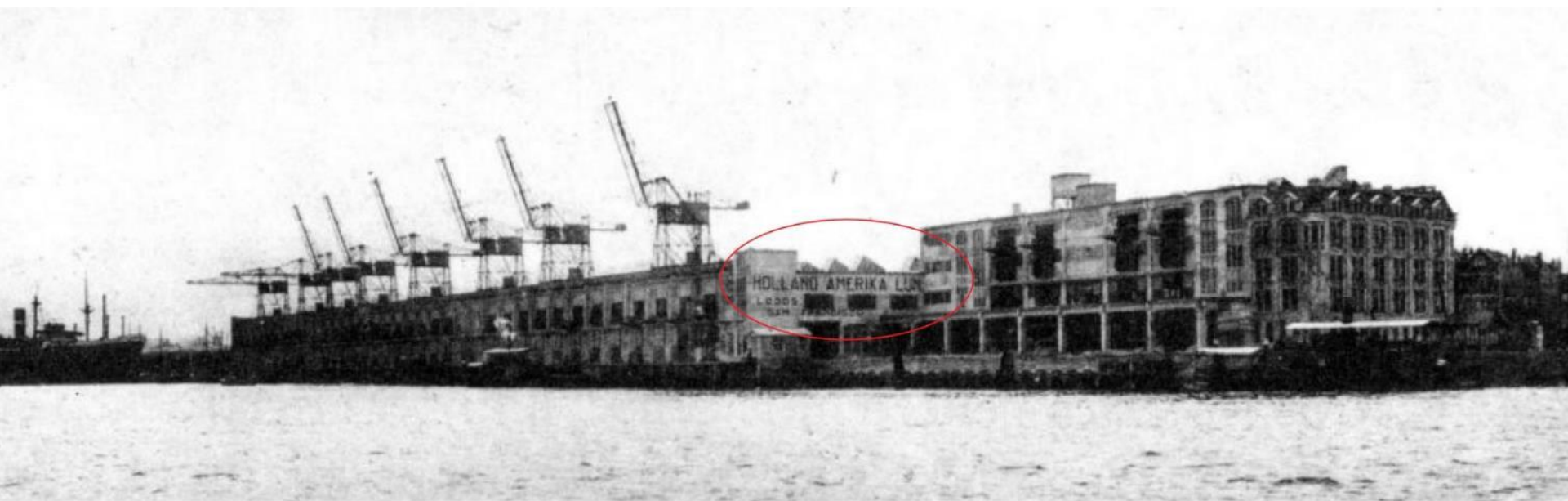
Schaal 1:1000

- 1. Loods
- 2. Magazijngebouw
- 3. Cranes
- 4. Overbouw
- 5. Straatzijde
- 6. Waterzijde
- 7. Overbouw
- 8. Straatzijde
- 9. Waterzijde
- 10. Overbouw
- 11. Straatzijde
- 12. Waterzijde
- 13. Overbouw
- 14. Straatzijde
- 15. Waterzijde
- 16. Overbouw
- 17. Straatzijde
- 18. Waterzijde
- 19. Overbouw
- 20. Straatzijde
- 21. Waterzijde
- 22. Overbouw
- 23. Straatzijde
- 24. Waterzijde
- 25. Overbouw
- 26. Straatzijde
- 27. Waterzijde
- 28. Overbouw
- 29. Straatzijde
- 30. Waterzijde
- 31. Overbouw
- 32. Straatzijde
- 33. Waterzijde
- 34. Overbouw
- 35. Straatzijde
- 36. Waterzijde
- 37. Overbouw
- 38. Straatzijde
- 39. Waterzijde
- 40. Overbouw
- 41. Straatzijde
- 42. Waterzijde
- 43. Overbouw
- 44. Straatzijde
- 45. Waterzijde
- 46. Overbouw
- 47. Straatzijde
- 48. Waterzijde
- 49. Overbouw
- 50. Straatzijde
- 51. Waterzijde
- 52. Overbouw
- 53. Straatzijde
- 54. Waterzijde
- 55. Overbouw
- 56. Straatzijde
- 57. Waterzijde
- 58. Overbouw
- 59. Straatzijde
- 60. Waterzijde
- 61. Overbouw
- 62. Straatzijde
- 63. Waterzijde
- 64. Overbouw
- 65. Straatzijde
- 66. Waterzijde
- 67. Overbouw
- 68. Straatzijde
- 69. Waterzijde
- 70. Overbouw
- 71. Straatzijde
- 72. Waterzijde
- 73. Overbouw
- 74. Straatzijde
- 75. Waterzijde
- 76. Overbouw
- 77. Straatzijde
- 78. Waterzijde
- 79. Overbouw
- 80. Straatzijde
- 81. Waterzijde
- 82. Overbouw
- 83. Straatzijde
- 84. Waterzijde
- 85. Overbouw
- 86. Straatzijde
- 87. Waterzijde
- 88. Overbouw
- 89. Straatzijde
- 90. Waterzijde
- 91. Overbouw
- 92. Straatzijde
- 93. Waterzijde
- 94. Overbouw
- 95. Straatzijde
- 96. Waterzijde
- 97. Overbouw
- 98. Straatzijde
- 99. Waterzijde
- 100. Overbouw



Rotterdam, Rijnhaven, Feijenoord en Noordereiland

K. L. M.-Foto, Copyright.



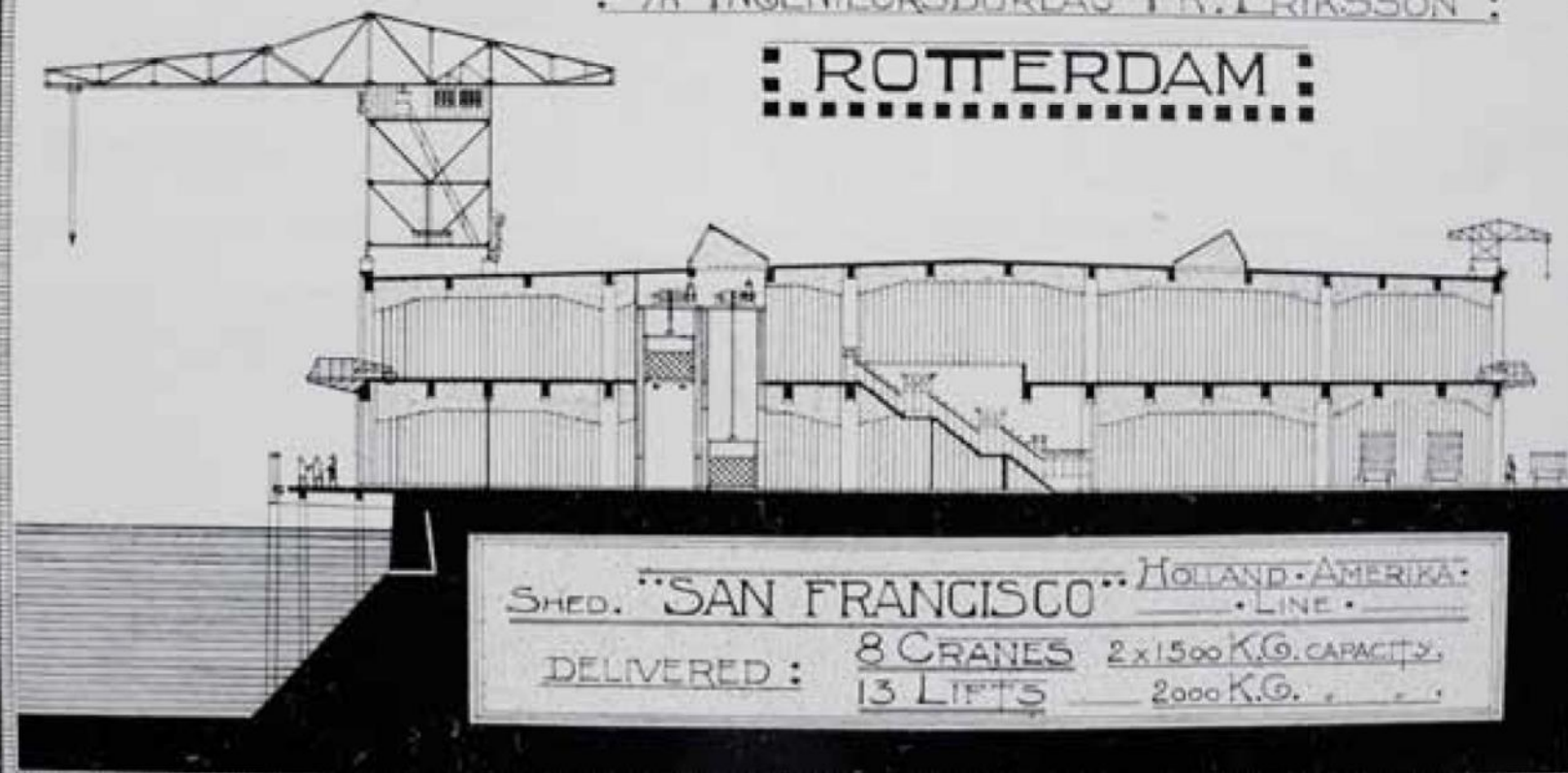




# N:V:TECHNEMA:

: 1/4 INGENIEURSBUREAU FR:ERIKSSON :

■ ROTTERDAM ■



SHED. "SAN FRANCISCO" HOLLAND-AMERIKA-  
LINE.

DELIVERED : 8 CRANES 2x1500 K.G. CAPACITY,  
13 LIFTS 2000 K.G.



1946



6575

**Für  
Wehrmacht  
verboten**

**Der Stadtkommandant**



1947





den en waarbij toen zes passagiers | ribesiaan aanviel en opstoot. zijn  
het leven verloren, was van een type | rijbewijs werd ingenomen.

## Loodsen uit de as herrezen; niet Phoe-niks, maar: Fenix

Phoenix zo heette bij de Grie- | koffie uit Zuid-Amerika, aniline uit  
ken de vogel, die uit zijn as | Polen, olienoten uit Afrika en katoen  
herrees. Phoenix zo wilde men | uit Rusland. Geen twijfel mogelijk,  
of er was behoefte aan deze grote







1949







Sloepje van de buren.

*Kun jij De Kaap aan?*

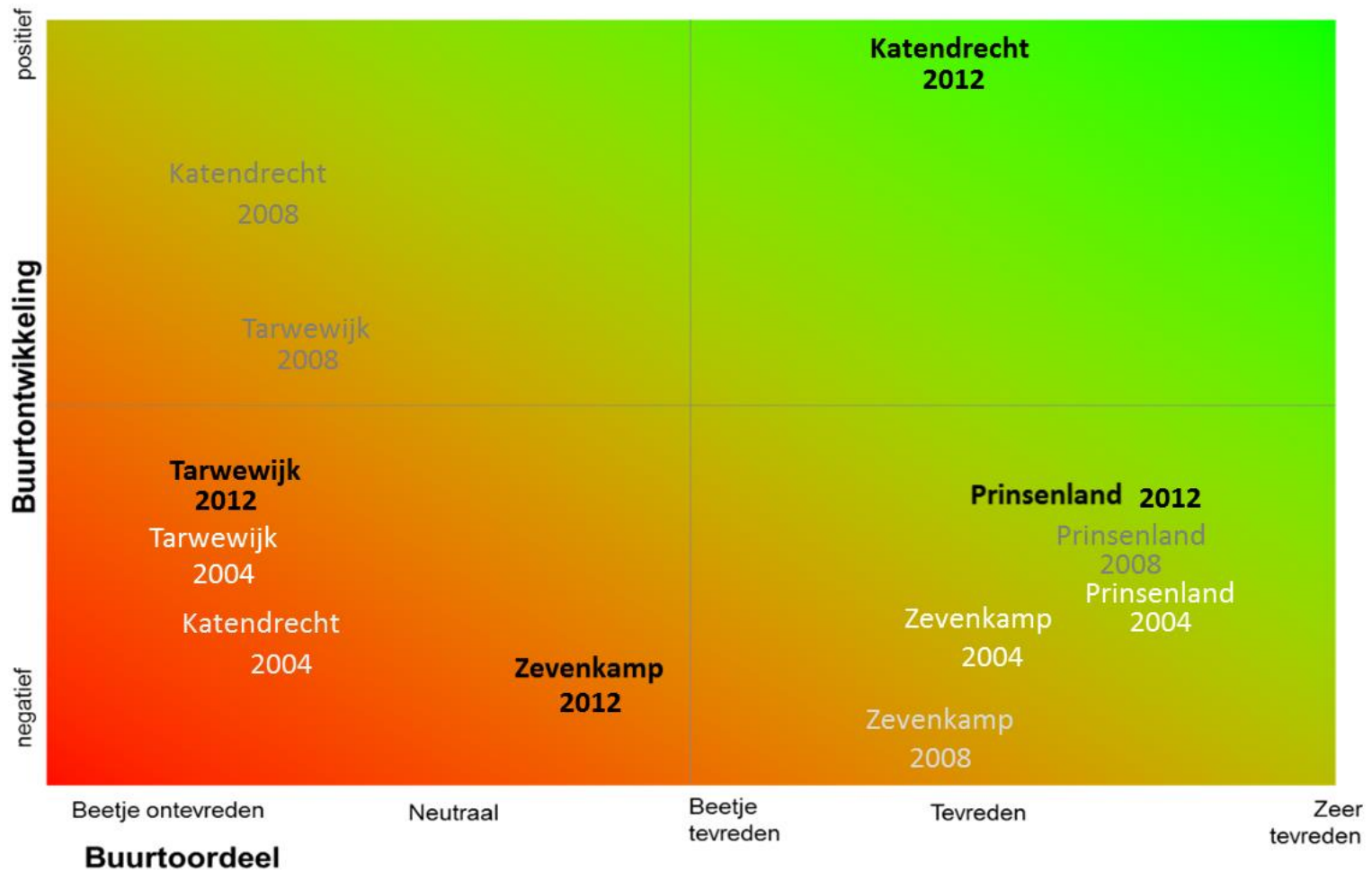
Ontdek of jij eigenzinnig genoeg bent om te wonen op Katendrecht.  
Doe de test op [www.kun jij de kaap aan.nl](http://www.kun jij de kaap aan.nl)

Gezellige buurtactiviteiten.

*Kun jij De Kaap aan?*

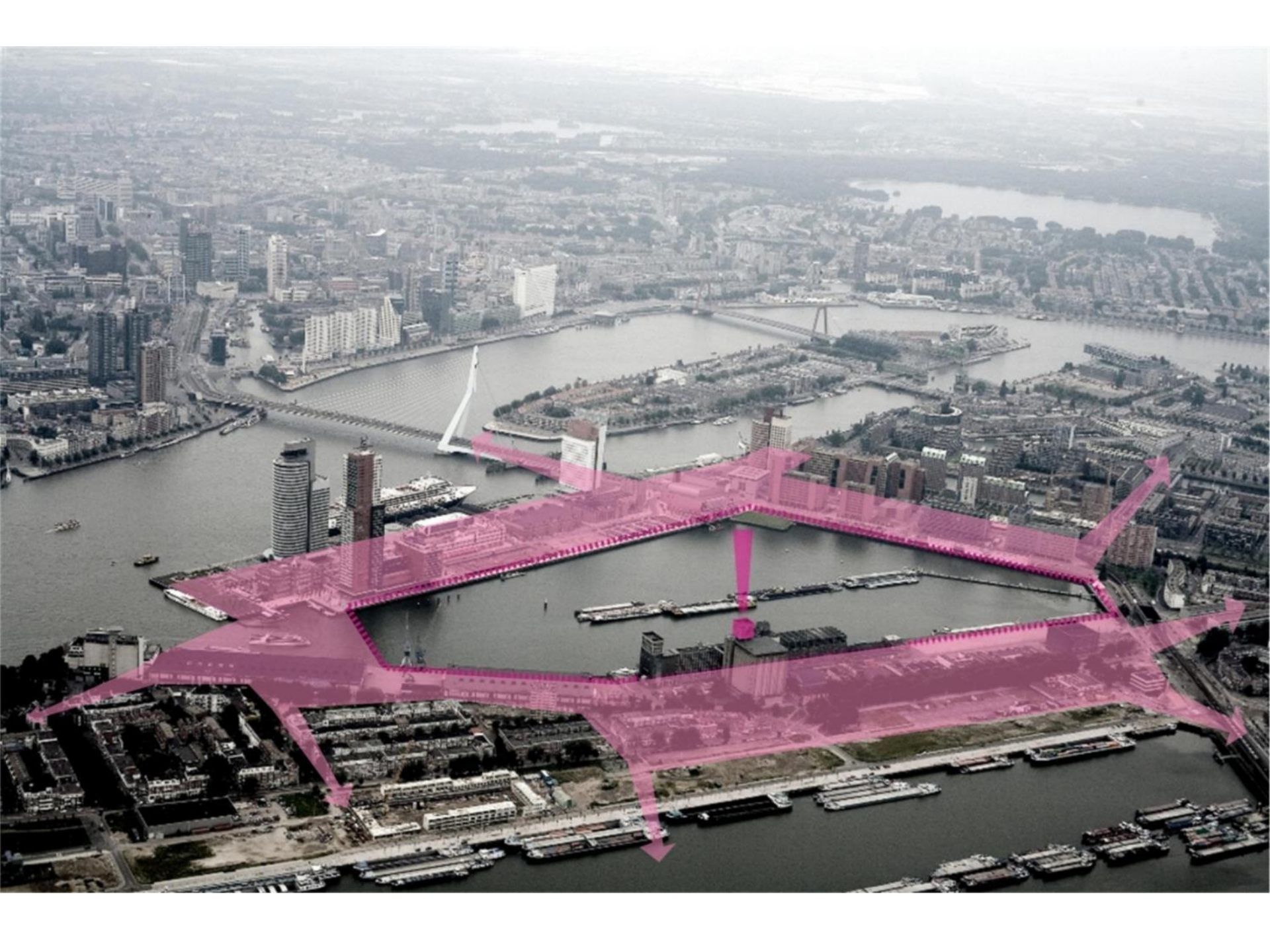
Ontdek of jij eigenzinnig genoeg bent om te wonen op Katendrecht.  
Doe de test op [www.kun jij de kaap aan.nl](http://www.kun jij de kaap aan.nl)

# Bewonerstevredenheid



Bron: De Rotterdamse Woontest en

Heijmans Vastgoed





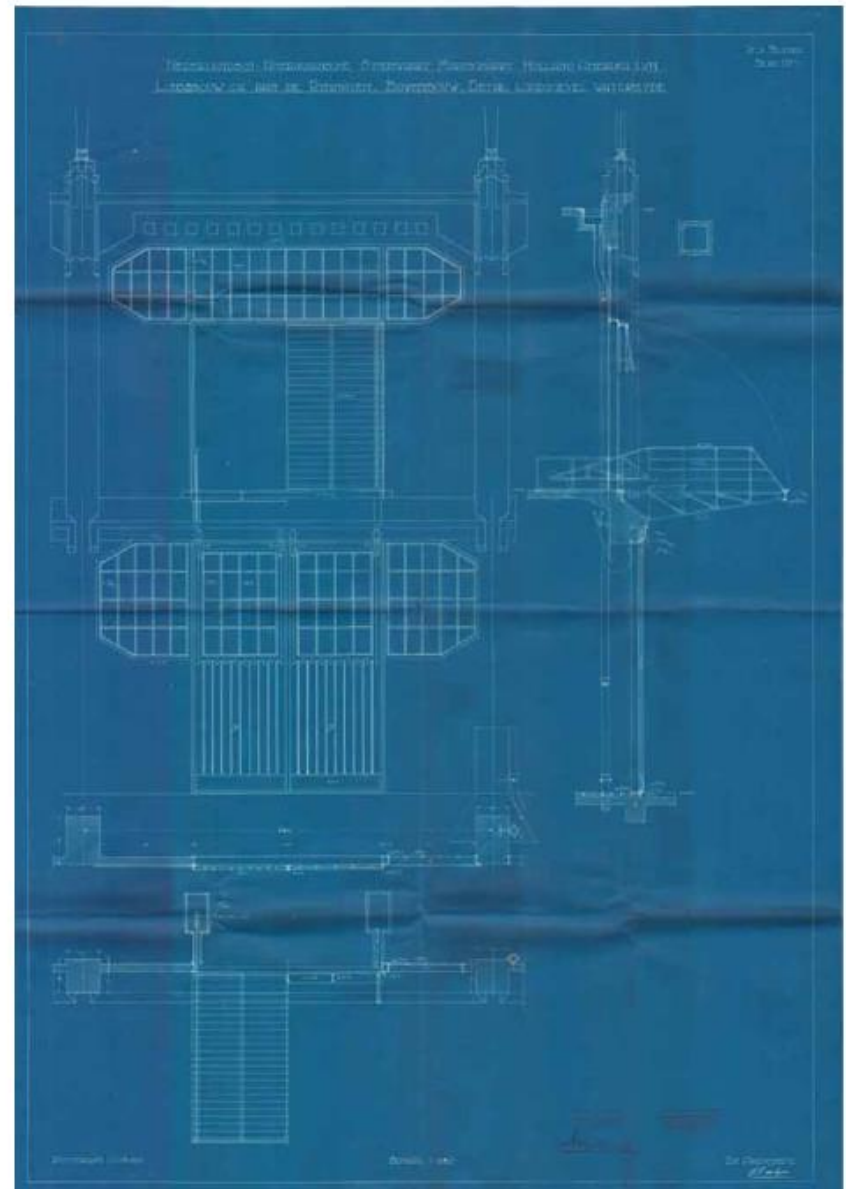


## KLEURONDERZOEK OORSPRONKELIJKE AFWERKINGEN

### Pleisterwerk

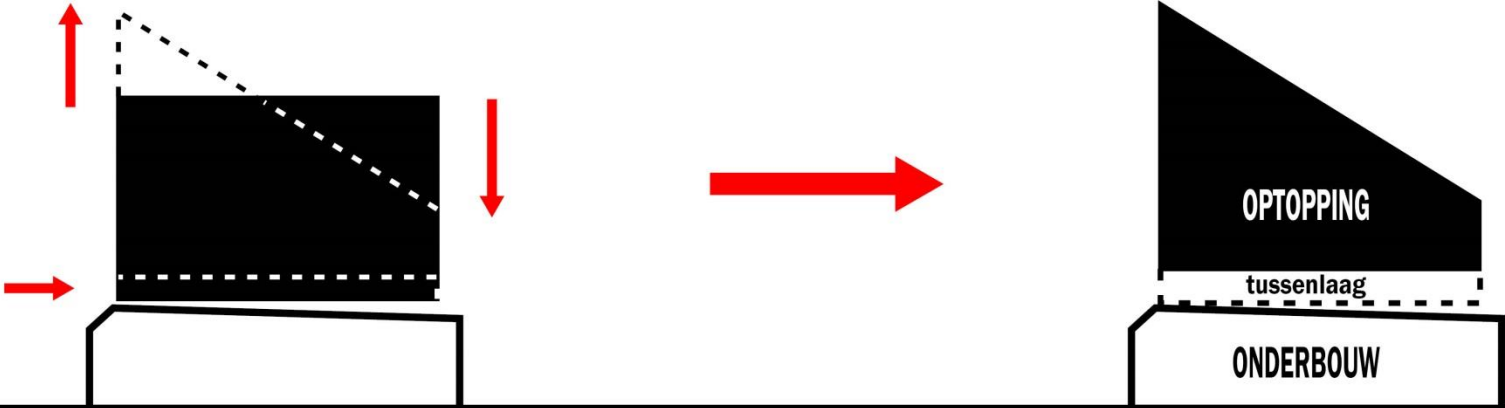
Van het oorspronkelijke kleurbeeld zijn geen beschrijvingen bekend waarin de kleuren genoemd worden. De enige aanwijzing is de besteksbeschrijving van de afwerking van de gevel met "cementbepleistering".

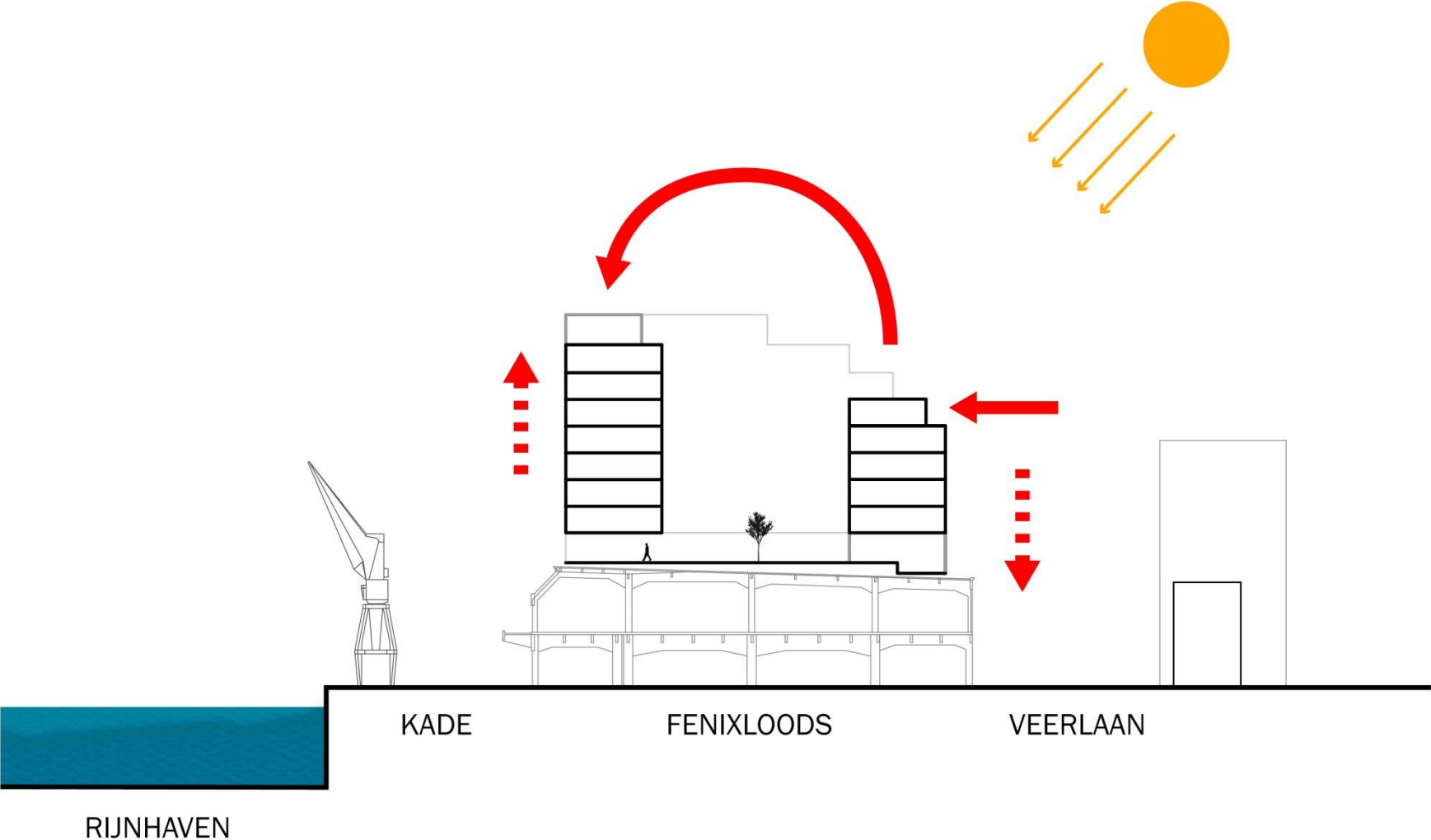
Uit destructief onderzoek van de huidige gevelafwerking blijkt dat de oorspronkelijke cementbepleistering (in ieder geval: plaatselijk) nog aanwezig is (ca. 4 mm dik), dat er op deze cementbepleistering (meer) zit en dat daar overheen een zeer dikke laag cementmortel is aangebracht (ca. 33 mm) met een dunne laag sierpleister (ca. 2 mm) in roodbruin mengsel op de kolommen en gebroken wit mengsel op de muurvlakken ertussen.









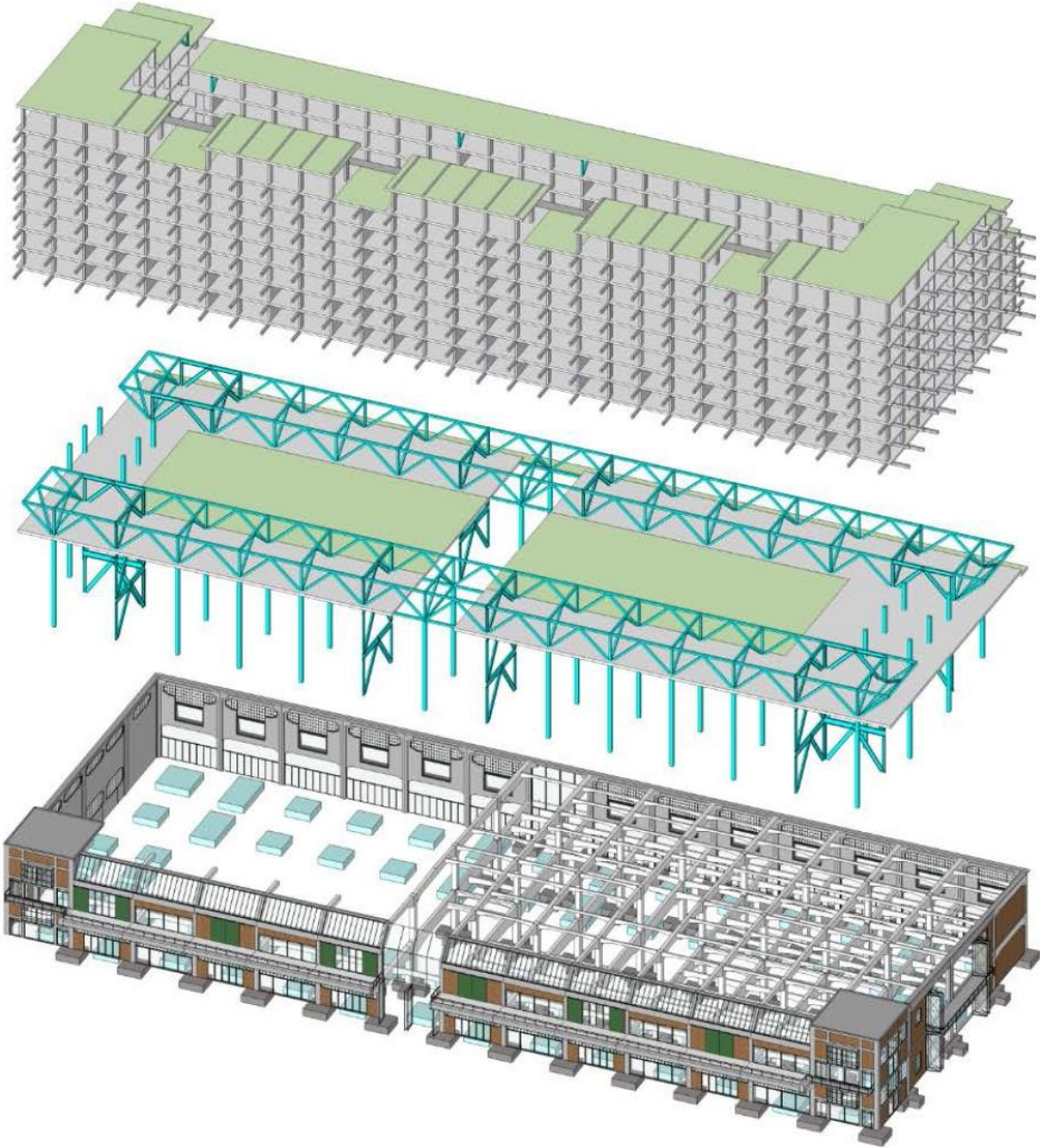




COMMUNITY



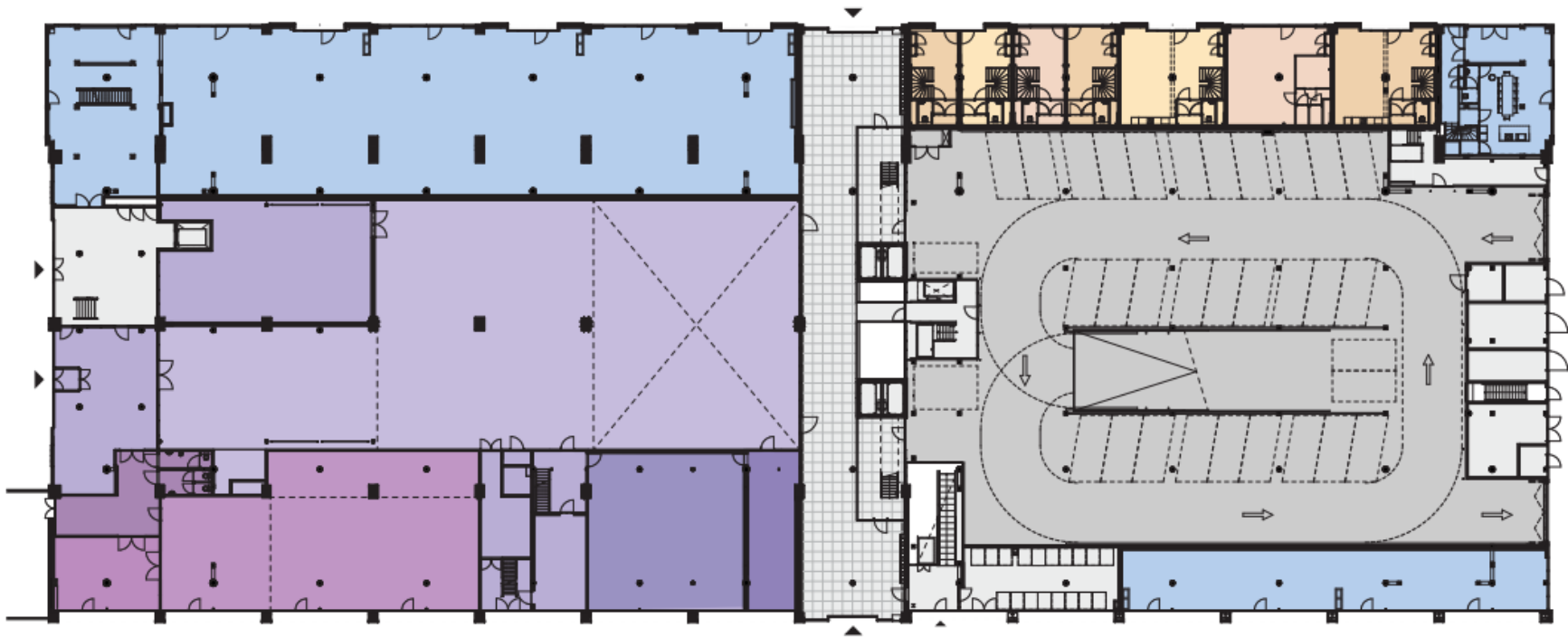












- wonen
- codarts/circus roljeknor
- commercieel
- parkeren



FENIX I, Katendrecht, Rotterdam

plattegrond 4e loftverdieping



 wonen

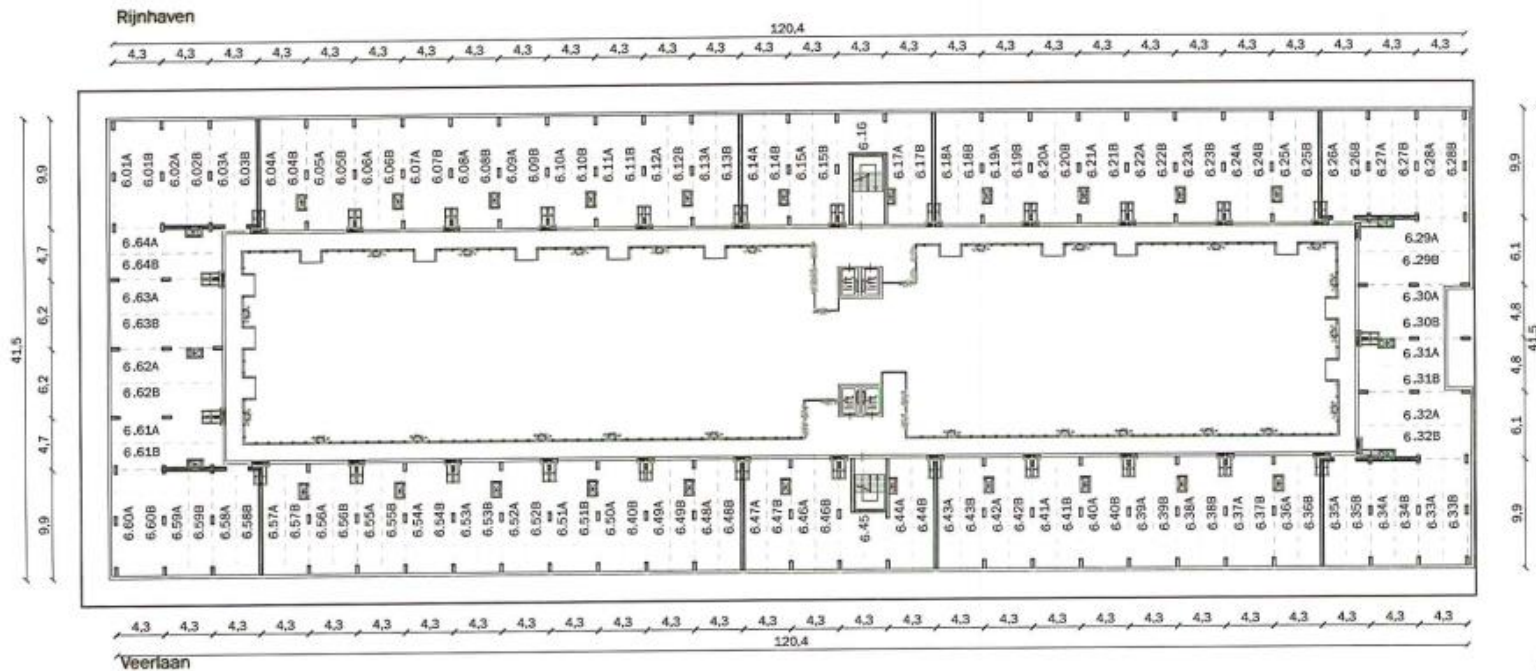
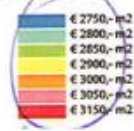
**FENIX LOFTS**

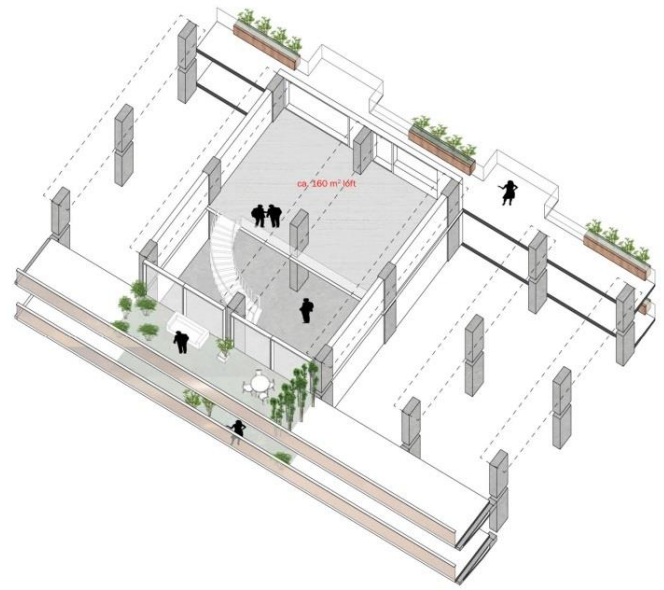
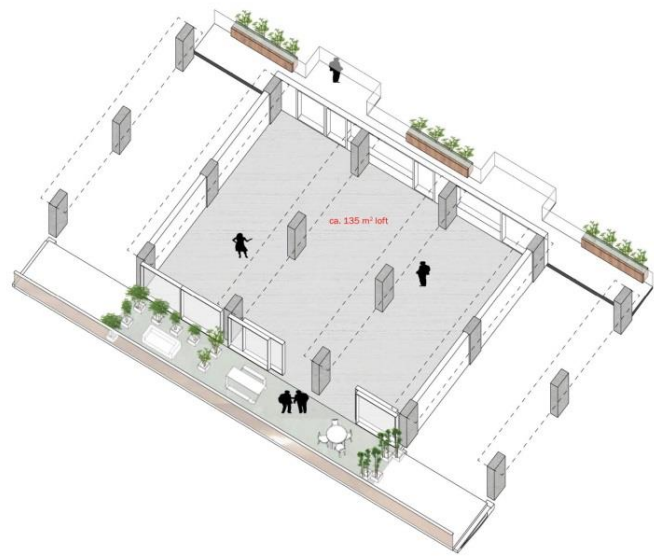
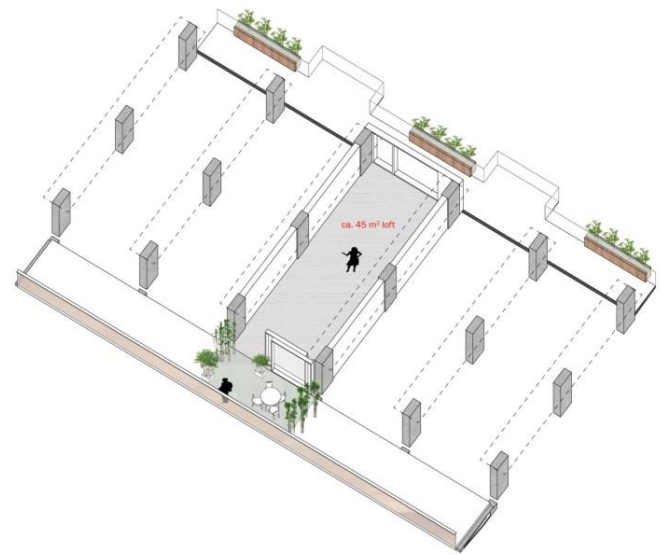
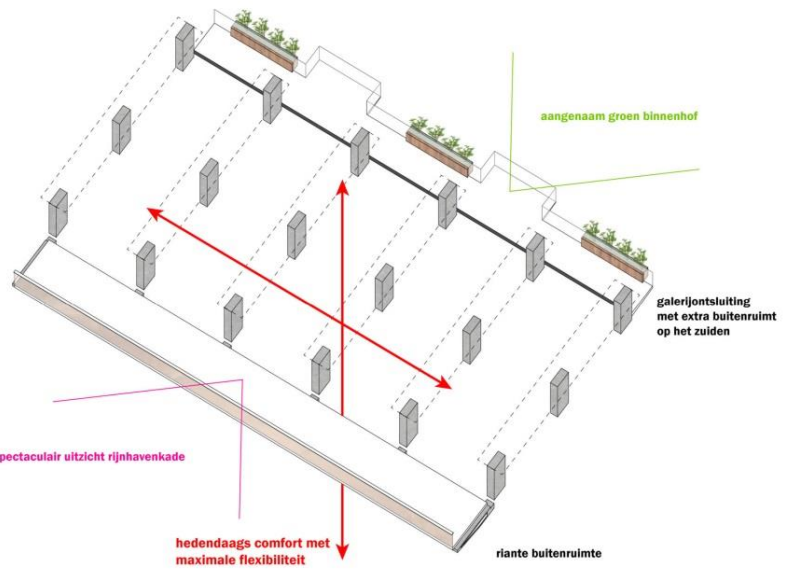
**Vrijheid voor de gebruiker**

**212 LOFT APPARTEMENTEN**



Prijsniveau per m<sup>2</sup>  
6e verdieping



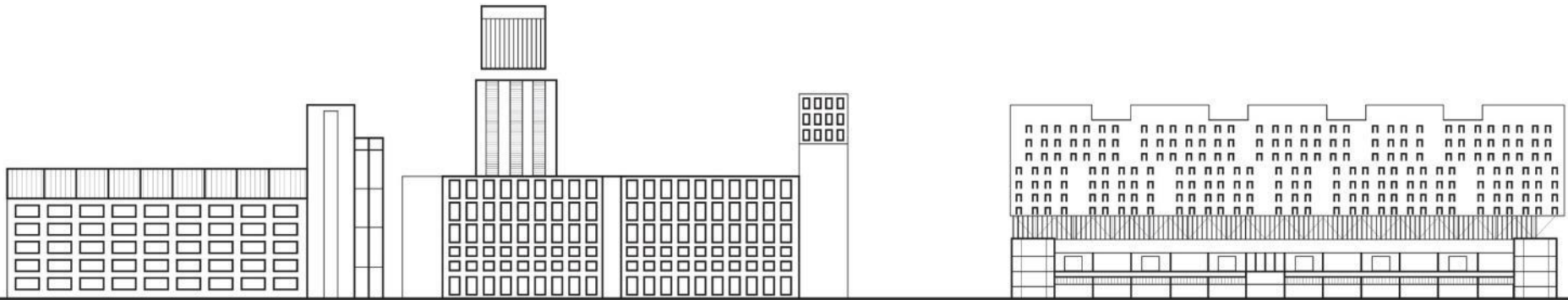
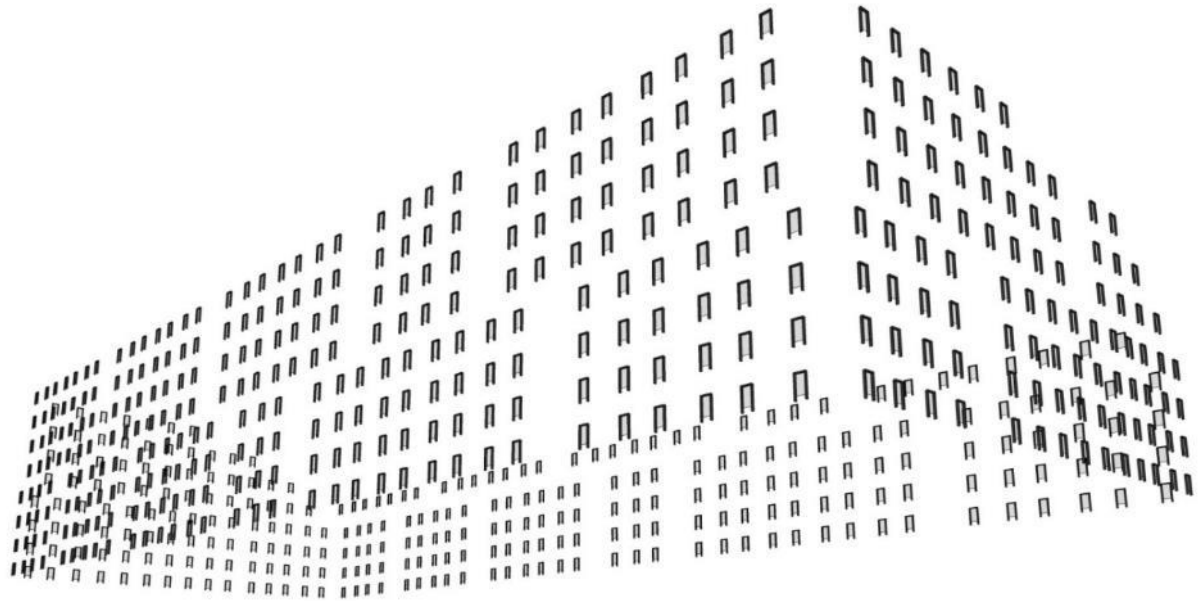
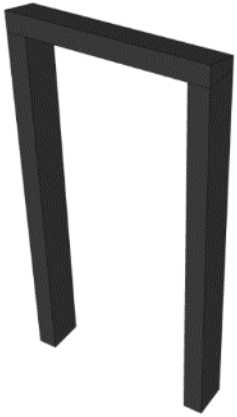






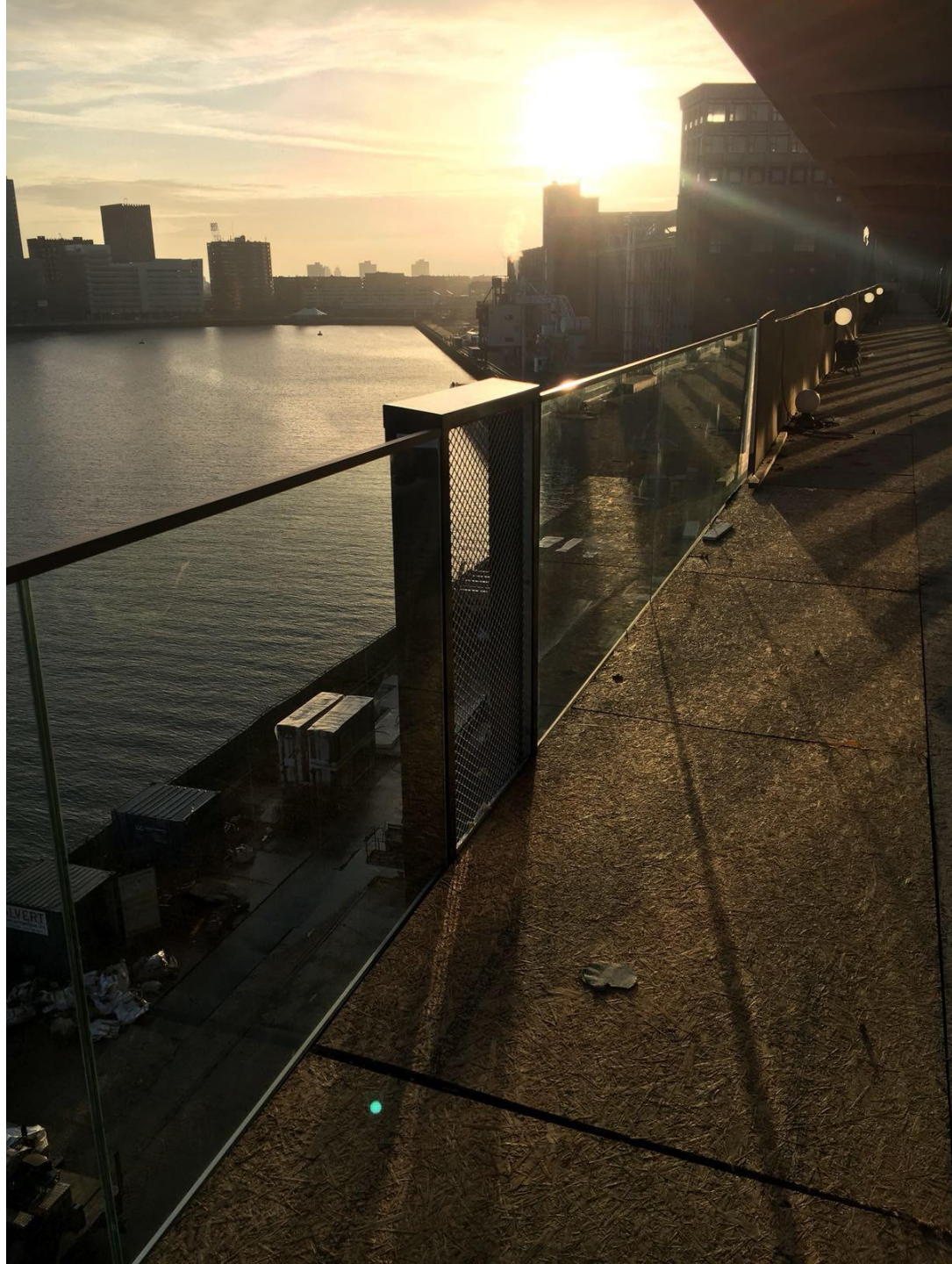






mijmerbeugel



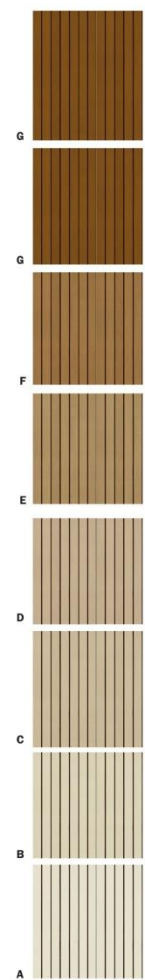








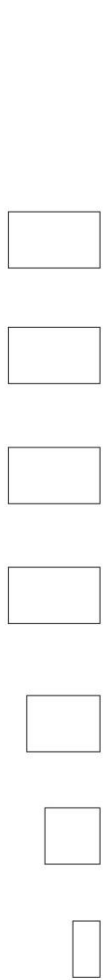
**A**  
Houten douglas delen, kleur verloop, Olympic stain



**B**  
Zeefdruk op float glas



**C**  
plantenbakken staal/aluminium



**D**  
Planten Hedra, Clematis

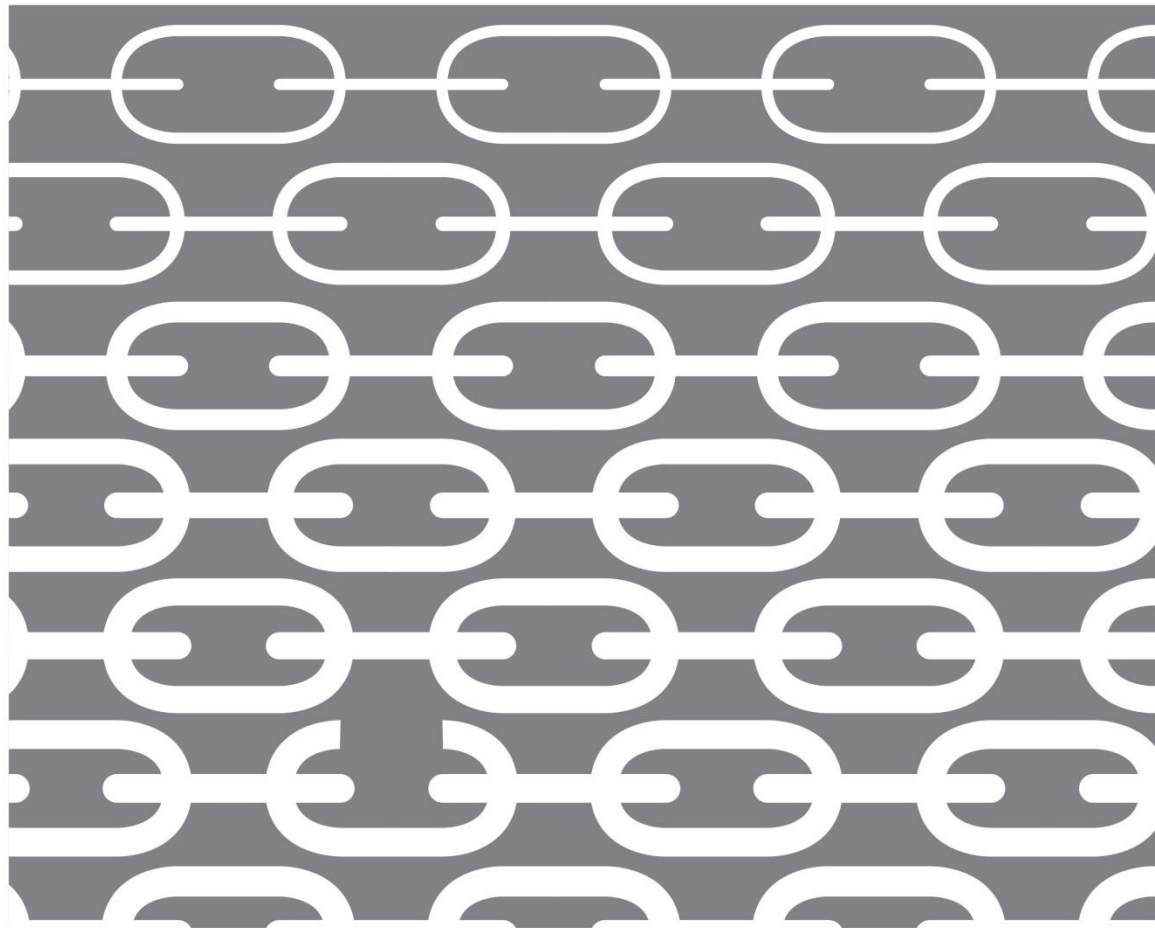
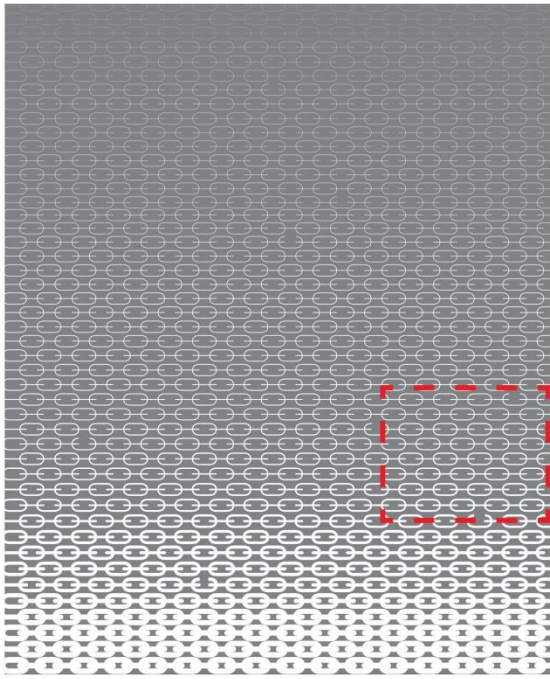


**E**  
Armatuur op kop console subtiel kleurverschillen kap in kleur

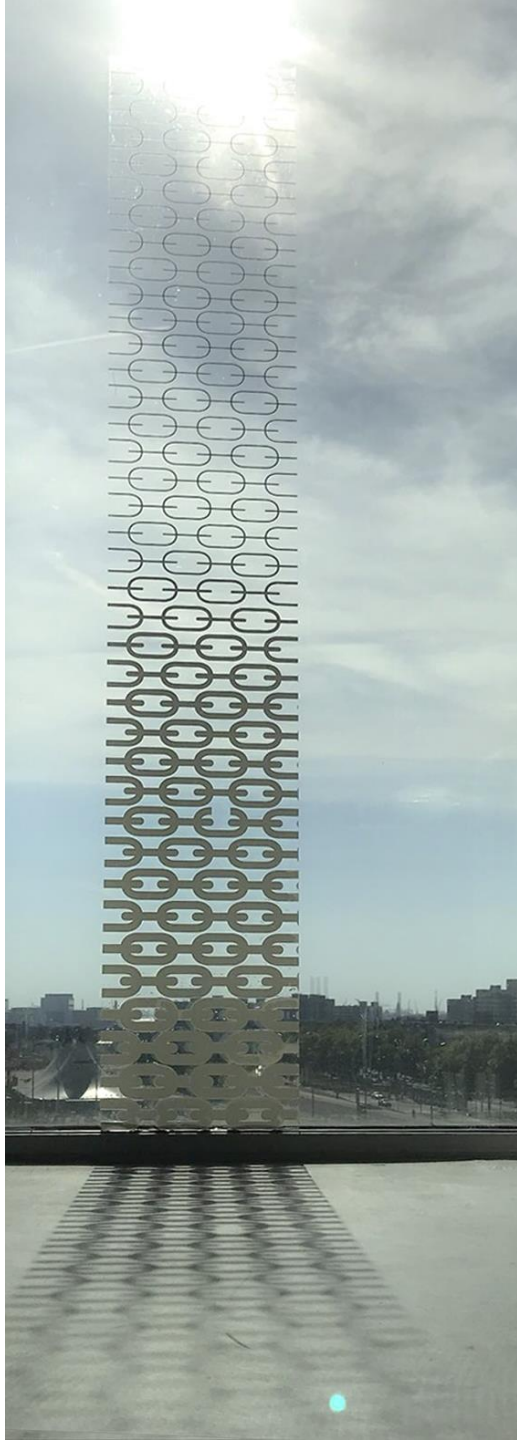


**F**  
Huisnummers

701-799  
601-699  
501-599  
401-499  
301-399  
201-299  
101-199  
001-099







Aero Matics

123456789

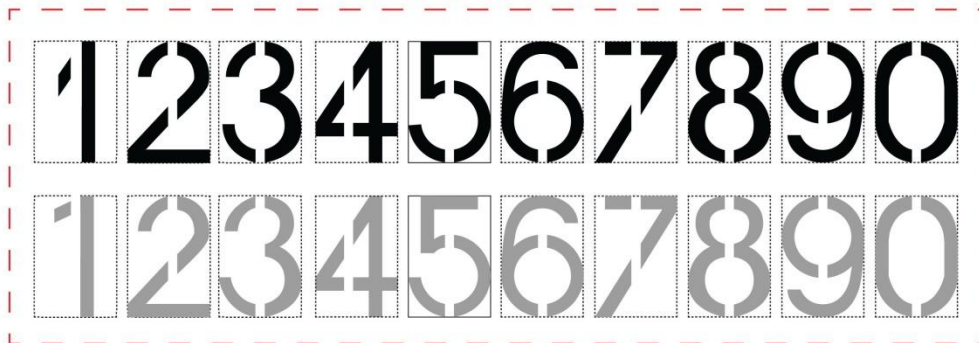
A League

123456789

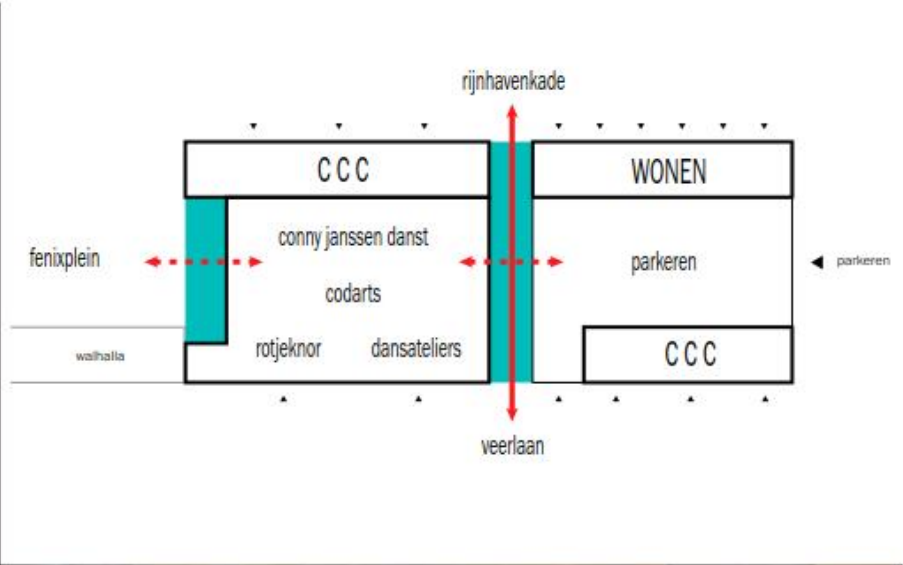
ISOCT3

123456789

Rotterdamse  
boldernummers



# **FENIX DOCKS & CULTUUR CLUSTER**







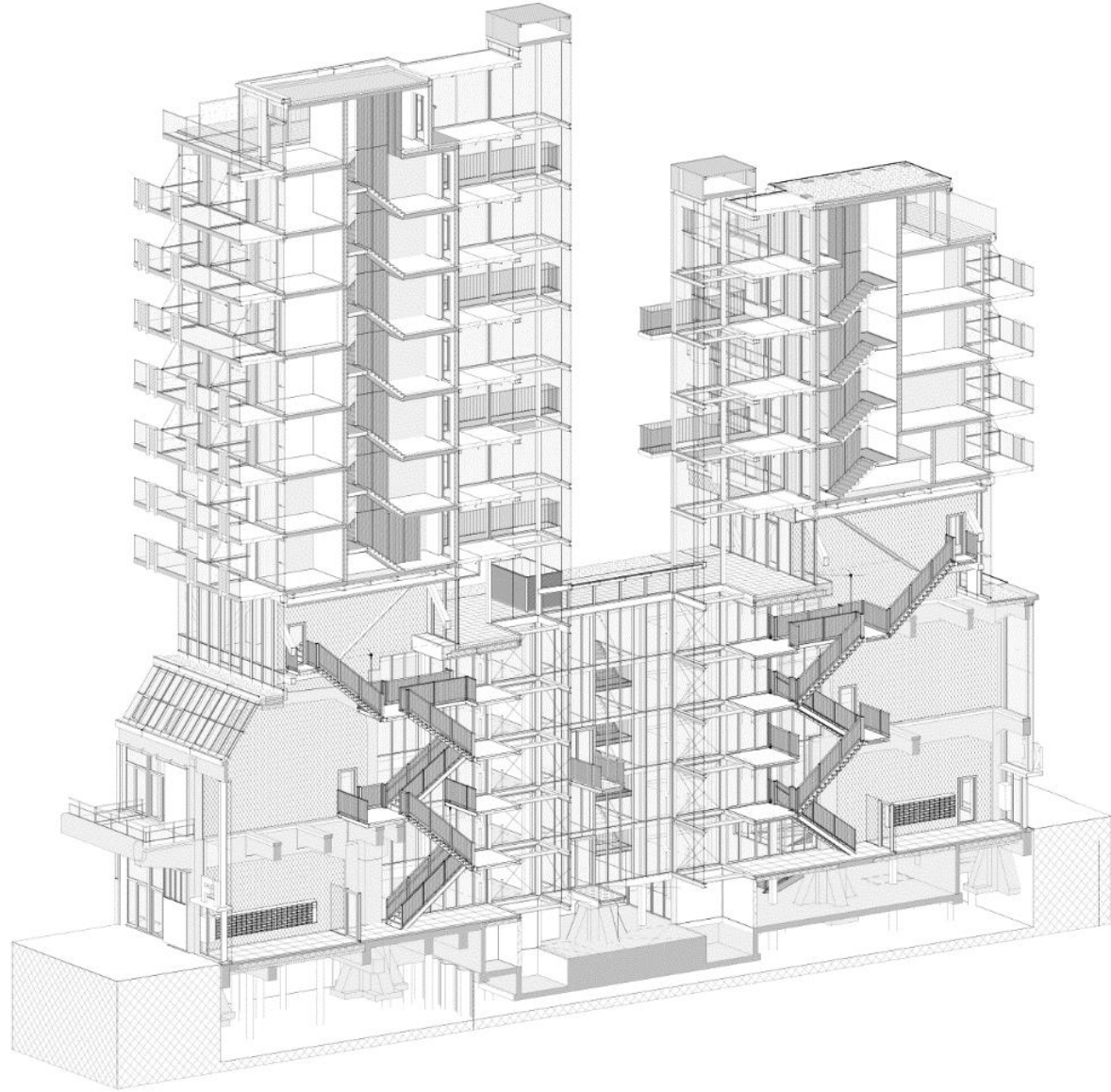








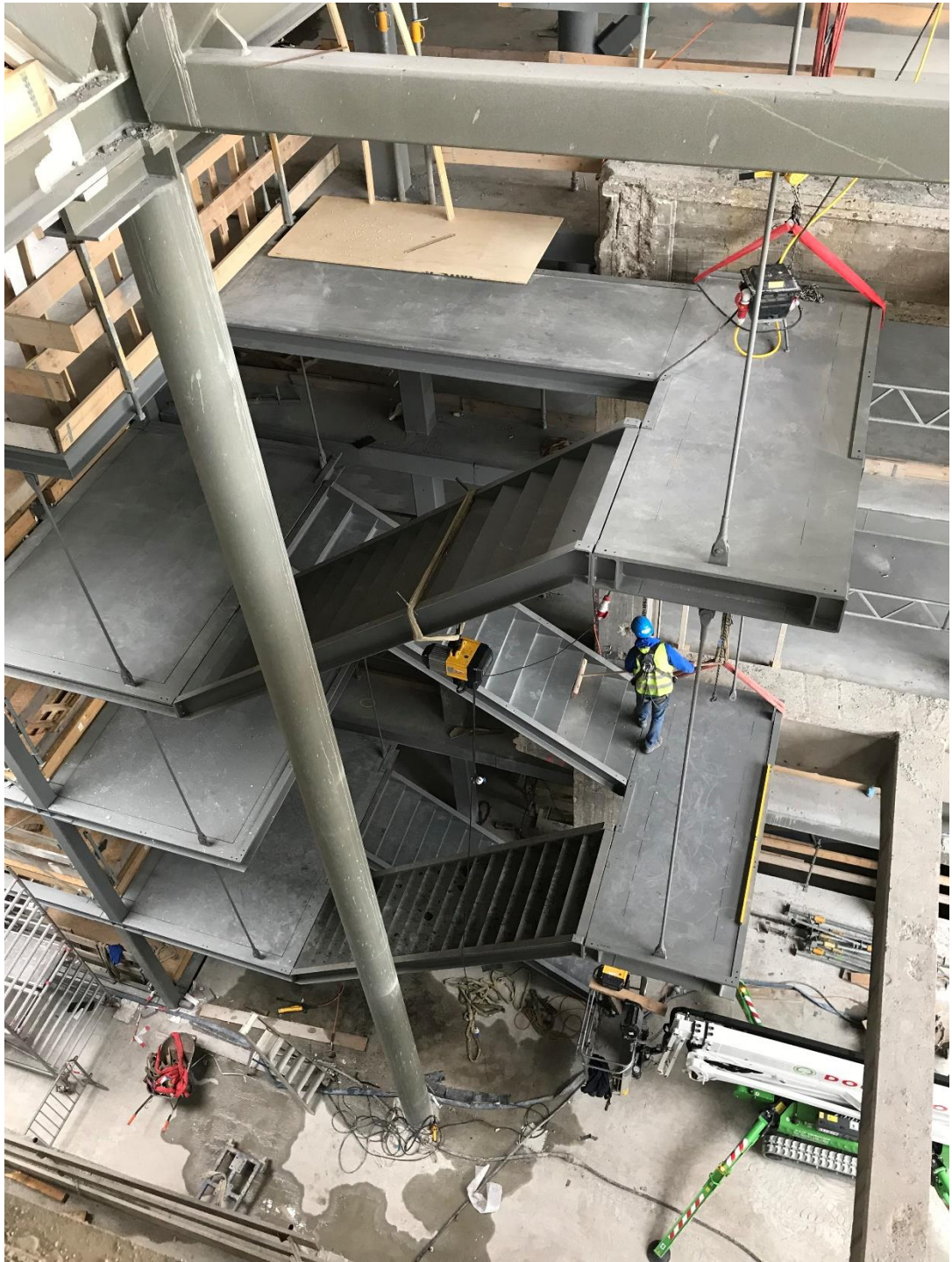
**Download the app  
'fenix – mei architecten'**

























Follow us  
on Twitter and Facebook:  
**@Meiarch**  
on Instagram:  
**\_meiarchitectsandplanners**