



**Peter de Boer**  
Programmateam Afval

[peter.deboer@amsterdam.nl](mailto:peter.deboer@amsterdam.nl)  
Tel. 06 51 900 406

# ✘ Amsterdam maakt er wat van! ✘ Optimalisatie Afvalketen ✘



## Grondstoffentransitie, een complexe opgave:

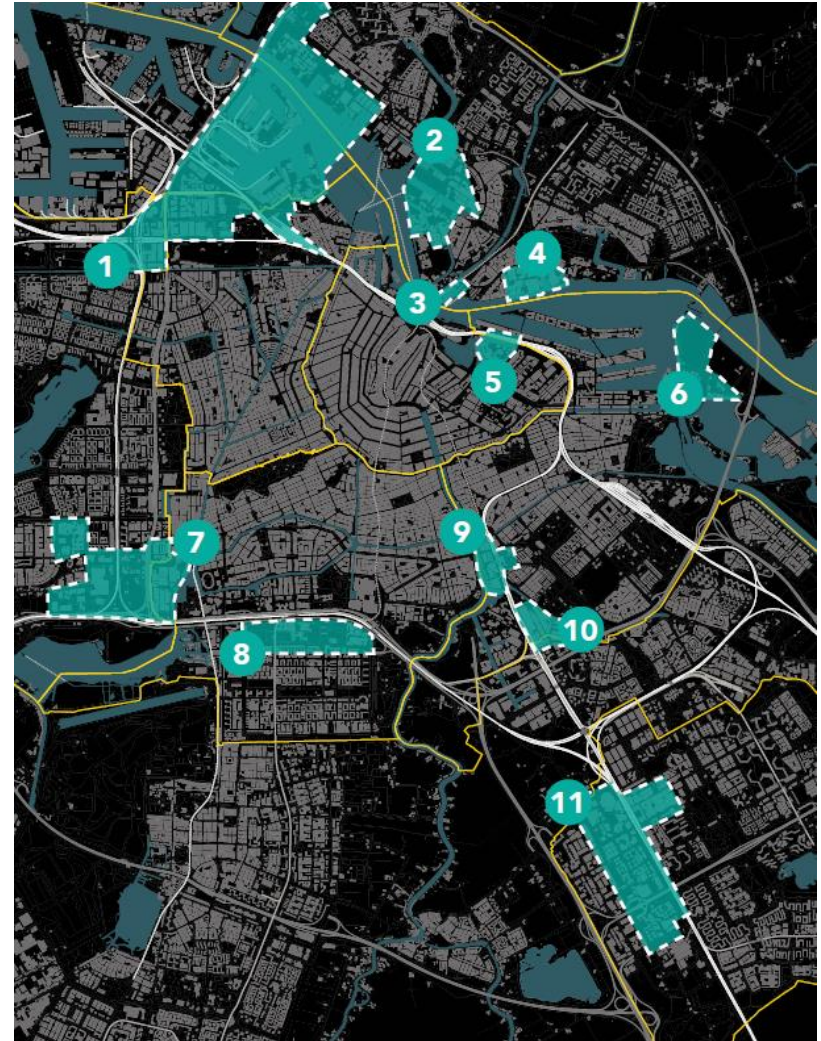
- ✓ Minder afval, hergebruik van grondstoffen en meer scheiden;
- ✓ Optimaliseren van dienstverlening
- ✓ Kostenefficiëntere inzamelproces

# ✘ Grootstedelijke bouwopgaaf

✘ 100.000 – 150.000 woningen erbij tot 2030



- Spaarzaam omgaan met onze openbare ruimte
- Besef dat conventioneel systeem (ondergrondse containers) niet voldoet in nieuwbouwggebieden waar weinig openbare ruimte per woning is
- Dus, politieke afweging tussen:
  - **Kwaliteit openbare ruimte**
  - **Service niveau voor bewoners**
  - **Duurzame verwerking grondstoffen**
  - **Kosten**





Business as Usual ?



- ✘ **Grootstedelijke opgaaf in Sluisbuurt**
- ✘ **Geen keuze voor “traditionele” inzameling**
- ✘

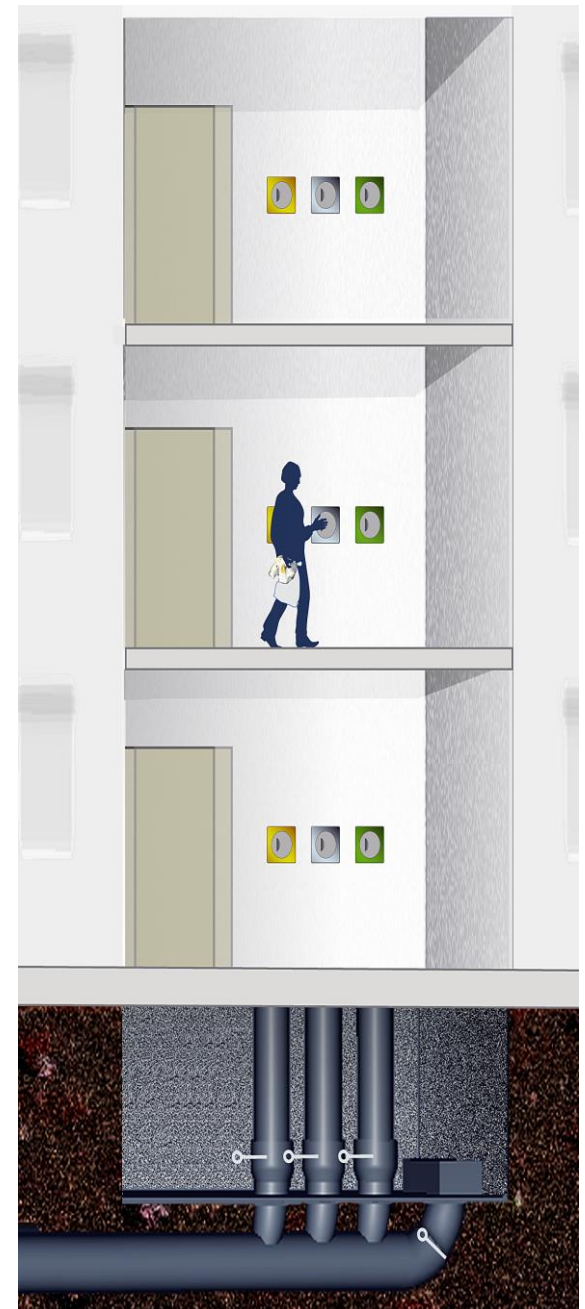


**5.500**  
huishoudens

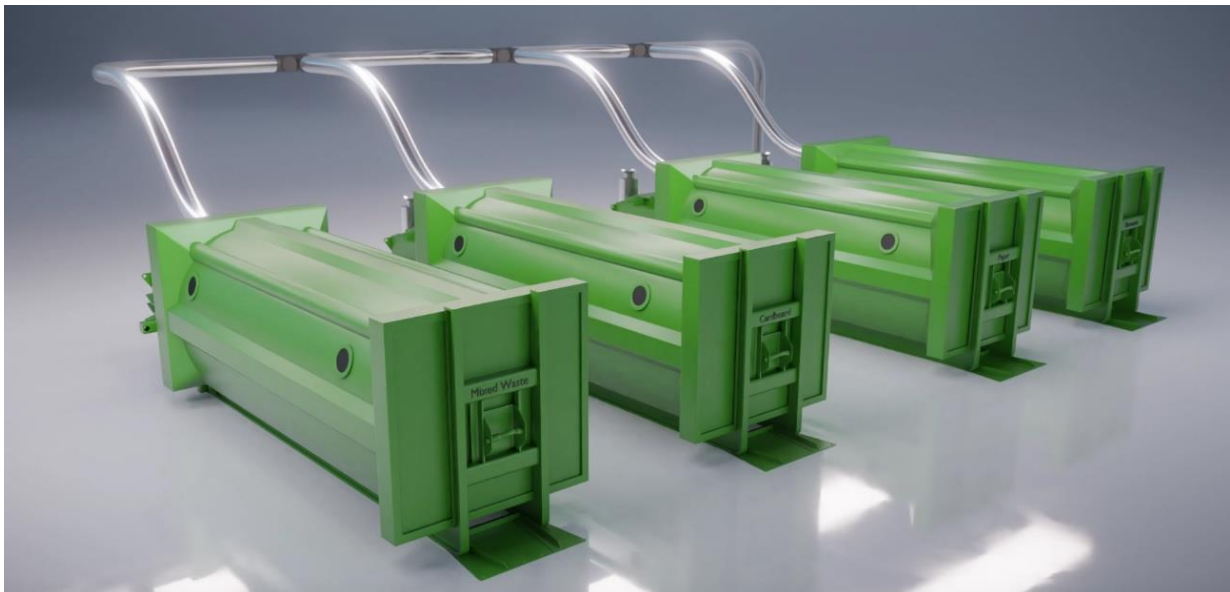


# XXX OAT Sluisbuurt

- Inpandige locaties
- Inwerpzuilen voor buizentransport voor fracties GFE + Papier + Plastic + Restafval



✘ OAT Sluisbuurt  
✘ Impressie  
✘





- Kenmerken:
  - Voor huishoudens én bedrijven;
  - Toegankelijk, korte loopafstanden;
  - Alle huishoudelijke afvalstromen op 1 locatie;
  - Geen (afval)logistiek op straat.



Straatbeeld inzameling containers



Straatbeeld inzameling dmv OAT



✘ OAT Sluisbuurt

✘ Unieke rol voor Afvalorganisatie

✘

*Unieke rol, want afval is intensief betrokken bij gebiedsontwikkeling*

- Tracé bepaling kabels & leidingen;
- Bouwveloppen met locatie eisen & technische eisen aan locaties;
- Afval is onderdeel van karakter van Sluisbuurt

*Sluisbuurt een proeftuin*

- Is OAT voorbeeld voor andere gebiedsontwikkelingen?



# ✘ Afval door ondergrondse buizen, ✘ en dan? ✘

Mogelijkheden & beperkingen

- Niet alle afvalstromen kunnen door het OAT
- Daarom: voor de resterende stromen een logistiek proces inrichten! (*Glas, karton, textiel en grofafval*)



- ❌ **Hoe gaan 10.000 mensen goed meewerken?**
- ❌ **Specifiek aandacht voor**
- ❌ **keukenmanagement & de user journey**



#### **Afval scheiden vergemakkelijken:**

- Afval scheiden direct in keukens faciliteren;
- Hulpmiddelen aansluiten op inwerpzuilen;
- Gebruikers informeren en actief commitment laten geven aan systeem
- Voorzien van handige en leuke (keuken)hulpmiddelen



#### **Eigenaarschap creëren bij gebruikers systeem:**

- Gebruikers dienen eenvoudig feedback te moeten kunnen geven;
- Feedback moet teruggekoppeld;
- Instructies meertalig;
- Handelingsperspectief bij niet-werken systeem;

# ❌ Andere uitdagingen: ❌ Groente en fruit afval in hoogbouw ❌



Direct  
scheiden

Inpandig  
alternatief

